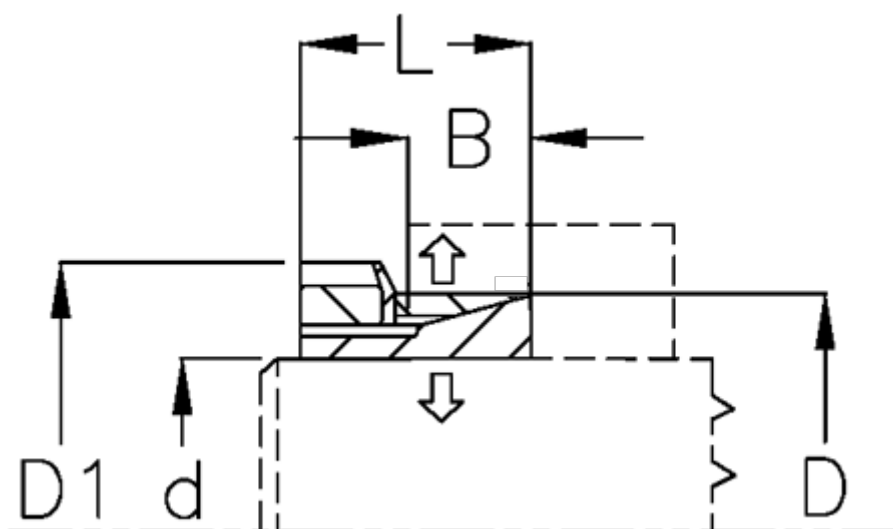


Varenummer: 435000017

Beskrivelse: Rota-fix Spændelement H 17x25

Note: Hurtig montering og demontering. Kort model. Lave momenter. Ikke selvcentrerende. Ved montering forskydes nav aksialt ift. aksel

## Mål



B mm	= 6.5
D1 mm	= 38
d H8 mm	= 17
D mm	= 25
F kN aksialkraft	= 7
L mm	= 16.5
Overfladeruhed	= R? ? 3.2 $\mu$ m
P N/mm <sup>2</sup> fladetryk på aksel/nav	= 80

T Nm drejningsmoment	= 63
Tolerance	= Aksel h8, Nav H8
Ts Nm boltetilspændingsmoment	= 75